

**STOLL**



**STOLL** Aprīkojums

**PATIESS SPĒKAVĪRS.  
ĪSTS DARBARŪKIS.**

**APRĪKOJUMS.**

JŪSU PALĪGS, KAD VĒLATIES ĶERTIES PIE DARBA.



**HOME  
OF QUALITY**





**PILNA  
JAU DA  
JAU NO  
\_ PASA  
SĀKUMA**

# SMELIET NO PĀRPILNĪBAS!

Labības kraušana, ķīpu transportēšana, skābbarības paņemšana, palešu kraušana, balķu pārvietošana un tā tālāk un tā tālāk – vislabāk tas viss padodas ar STOLL frontālo iekrāvēju un atbilstošu mūsu aprīkojumu.

Lai vai kāds uzdevums rastos, STOLL rīcībā vienmēr ir pareizais risinājums. Aprīkojumam jāiztur vislielākā slodze. Tādēļ mēs STOLL izmantojam vislabākās kvalitātes materiālus un “vācu inženieriju” produktu attīstībā. Plaši testi praksē garantē STOLL aprīkojuma ilgu lietošanas laiku.

STOLL inženieri, turot roku uz pulsa, vienmēr izgudro jaunumus, kuri precīzi atbilst Jūsu vajadzībām un atvieglo dzīvi. Jo Jūsu izaicinājumi ir mūsu dzinulis.





**STOLL oriģinālais aprīkojums iztur visus testus. Tas ir daudzveidīgs, robusts un jau-  
dīgs. Ar to Jūs izmantosiet visu frontālā ie-  
krāvēja spēku.**



# APRĪKOJUMA LIETOŠANA IR VIEGLĀKA PAR VIEGLU.



## HYDRO-LOCK.

Aprīkojuma fiksators, nospiežot pogu, vēl ērtāka aprīkojuma nomaiņa neizkājot.



## APRĪKOJUMS FIX.

Vēl ātrākai hidraulisko cauruļvadu savienošanai Hydro-Fix ir pieejams arī aprīkojuma montāžai.

## APRĪKOJUMA MONTĀŽA – TIKAI ĪSS PITSTOPS.



**1** Piebraukšana un frontālā iekrāvēja iekabināšana.



**2** Aprīkojuma sagāšana – fiksators nofiksējas automātiski.



**3** Hidrauliskā savienojuma pievienošana.





### 3./4. HIDRAULISKAIS IZVADS.

- ✓ Hidrauliskā aprīkojuma vienkārša lietošana.
- ✓ Operatoram nav vajadzīga cita vadības ierīce.
- ✓ Vajadzīgs darbam, piemēram, ar skābarības satvērējdakšām, ķīpu satvērējiem vai ķīpu krautņotājiem.



### REAL<sup>2</sup>.

- ✓ Īsts trešais hidrauliskais izvads, lai aprīkojumu vadītu neatkarīgi no frontālā iekrāvēja vadības.
- ✓ Traktora hidrauliskais sūknis tieši pievada aprīkojumam eļļu.
- ✓ Aprīkojuma funkcijas var notikt sinhroni – tā darbs notiek ātrāk un efektīvāk.



### DUBULTĀ FIKSĀCIJA.

- ✓ FZ 5 + 6 izmēra sērija.
- ✓ Pēc izvēles FZ 4 izmērs.
- ✓ Īpaši smagiem darbiem.

**Pateicoties mūsu daudzpusīgajām tehnoloģijām, lietot aprīkojumu ir vieglāk par vieglu. Jo laiks ir nauda.**



# VISIEM KAUSIEM PILNAS ROKAS DARBA!

## IZTURĪGS JŪSU PROFILINE NEXT GENERATION IEKRĀ- VĒJAM: KATRAM DARBAM PIEMĒROTS KAUS – DAU- DZPUSĪGI LIETOJAMS UN KONSTRUĒTS SLODZES APSTĀKĻIEM:

- ✓ Labs robustums, minimāls nodilums un zema pašmasa, pateicoties augstas kvalitātes tērauda izmantošanai.
- ✓ Viegli strādāt arī ar lipīgiem materiāliem – tas ir iespējams, pateicoties koniskai formai, kas atveras uz asmens pusi.
- ✓ Griezējmaļa iztur smagāko slodzi – dienu no dienas, gadu no gada.



Griezējmaļa ar cietību  
BRINELL 500



Griezējmaļa ar cietību  
BRINELL 500

## ROBUST U.

Universāliem, viegliem un vidēji smagiem darbiem.

Pasūt. Nr.	Platums m	Tilpums ar kaudzi m <sup>3</sup>	Tilpums bez kaudzes m <sup>3</sup>	BRINELL 500 HB griezējmaļa	Svars kg		
3428170	1,15	0,47	0,41	110x16	130		
3428180	1,30	0,51	0,44	110x16	132		
3428190	1,50	0,60	0,52	150x16	161		
3428200	1,70	0,68	0,59	150x16	176		
3428210	1,90	0,76	0,66	150x16	211		
3428220	2,05	0,82	0,71	150x16	225		
3428230	2,20	0,89	0,77	150x16	269		
3461720	2,40	0,94	0,82	150x20	310		

## ROBUST M.

Speciāli paredzēts vieglu birstošo materiālu kraušanai.

Pasūt. Nr.	Platums m	Tilpums ar kaudzi m <sup>3</sup>	Tilpums bez kaudzes m <sup>3</sup>	BRINELL 500 HB griezējmaļa	Svars kg		
3428330	2,05	1,45	1,13	150 x 16	320		
3429920	2,20	1,56	1,22	150 x 16	384		
3429930	2,40	1,70	1,33	200 x 20	432		
3429940	2,60	1,86	1,45	200 x 20	462		

Satveršanas un grābšanas leģendas. Mūsu STOLL kausi, kuri roku rokā ar mūsu ProfiLine Next Generation iekrāvēju veiks satveršanas darbus Jūsu uzdevumā.

### ROBUST S.

Darbiem ar smagiem un lipīgiem materiāliem, piemēram, slapju zemi vai sniegu.



Griezējmaļa ar cietību  
BRINELL 500

Pasūt. Nr.	Platums m	Tilpums ar kaudzi m <sup>3</sup>	Tilpums bez kaudzes m <sup>3</sup>	BRINELL 500 HB griezējmaļa	Svars kg		
3428260	1,50	0,60	0,52	150 x 16	172		
3428270	1,70	0,68	0,59	150 x 16	190		
3428280	1,90	0,74	0,64	150 x 20	242		
3428290	2,05	0,81	0,70	150 x 20	258		
3428300	2,20	0,87	0,76	150 x 20	308		
3428310	2,40	0,94	0,82	200 x 20	351		
3459310	2,60	1,01	0,88	200 x 20	376		

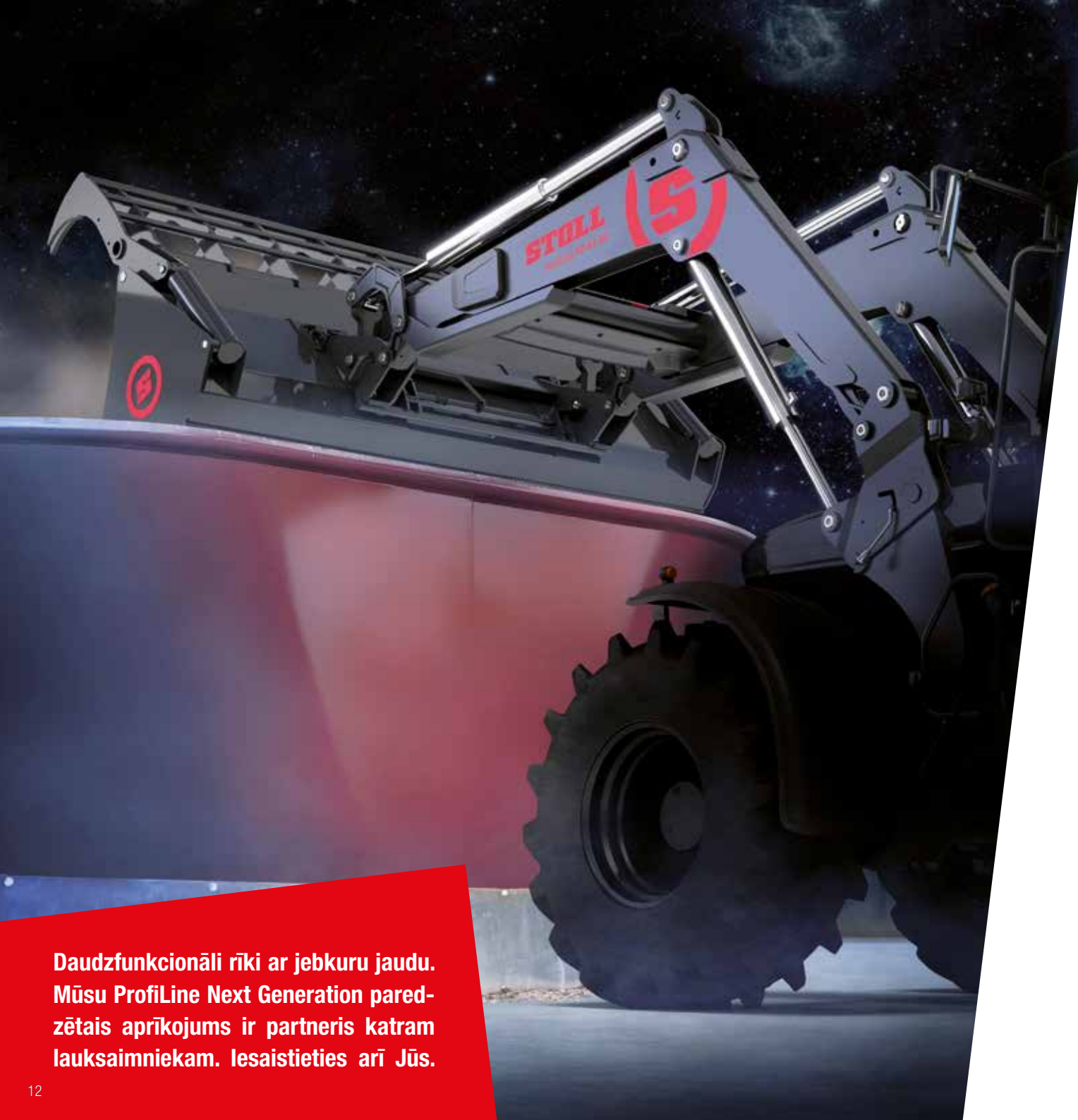
### ROBUST T.

Ar zobiem zemes vai rakšanas darbiem.



Griezējmaļa ar cietību  
BRINELL 500

Pasūt. Nr.	Platums m	Tilpums ar kaudzi m <sup>3</sup>	Tilpums bez kaudzes m <sup>3</sup>	BRINELL 500 HB griezējmaļa	Svars kg	Zobi	
3436990	1,50	0,60	0,52	150 x 16	177	5	
3437000	1,70	0,68	0,59	150 x 16	196	6	
3437010	1,90	0,74	0,64	150 x 20	249	6	
3437020	2,05	0,81	0,70	150 x 20	266	7	
3437030	2,20	0,87	0,76	150 x 20	316	7	
3437040	2,40	0,94	0,82	200 x 20	359	8	
3459300	2,60	1,01	0,88	200 x 20	385	8	



**Daudzfunkcionāli rīki ar jebkuru jaudu. Mūsu ProfiLine Next Generation paredzētais aprīkojums ir partneris katram lauksaimniekam. Iesaistieties arī Jūs.**

# **IESAIS- TIETIES ARĪ JŪS!**

**GAN LOPU FERMĀ, GAN BIOGĀZES  
IEKĀRTĀ – SKĀBBARĪBA IR VISUR.**

- ✓ Ikvienam darbam ar skābbarību STOLL piedāvā arī piemēroti ProfiLine Next Generation aprīkojumu.
- ✓ Efektīvs un ērts – jebkuru aprīkojumu var vadīt viegli un precīzi.
- ✓ Mūsu padoms: Lielajiem satveršanas kausiem ir milzīgs tilpums. Speciāli biogāzes iekārtām varat brīvi turēties līdz ar riteņu iekrāvējiem.



## DAUDZFUNKCIONĀLAIS KAUSS HD.

Pasūt. Nr.	Platums m	Tilpums m <sup>3</sup>	Atvēršanas platums mm	Svars kg			
3668340	2,05	0,85	1.320	443			
3668350	2,20	0,92	1.320	472			
3668360	2,50	1,00	1.320	512			
<b>Sānu plāksne</b> (dati uz komplektu)							
3659430							
<b>Sānu zobs</b> (dati uz komplektu)							
3659420							
<b>Vajadzīgs 3. hidrauliskais izvads</b>							

## KAUSS AR PIESPIEDĒJU.

Universāls aprīkojums skābbarības paņemšanai: pateicoties slēgtajai pamatnei, var kraut arī birstošus vai putrveida materiālus.



Pasūt. Nr.	Platums m	Tilpums m <sup>3</sup>	Atvēršanas platums mm	Svars kg			
3547610	1,50	0,59	1.290	292			
3547620	1,70	0,67	1.290	314			
3547630	2,05	0,82	1.290	373			
3547650	2,20	0,88	1.290	423			
<b>Sānu plāksne pēc izvēles</b> (dati uz gab.)							
3548350							
<b>Vajadzīgs 3. hidrauliskais izvads</b>							

## DAKŠAS AR PIESPIEDĒJU.

Perfektas skābbarības vai kūtsmēsļu transportēšanai.



Pasūt. Nr.	Platums m	Tilpums ar kaudzi m <sup>3</sup>	Apakšējie zari	Atvēršanas platums mm	Svars kg		
3429090	1,30	0,54	7	1.300	226		
3429100	1,50	0,63	8	1.300	249		
3429110	1,70	0,71	9	1.300	268		
3429120	2,05	0,87	11	1.300	304		
3430650	2,40	1,02	13	1.300	355		
<b>Vajadzīgs 3. hidrauliskais izvads</b>							

## SKĀBBARĪBAS KAUSS PROFI-CUT.

Skābbarības porciju paņemšanai;  
zobainais asmens nodrošina taisnu griezuma malu.

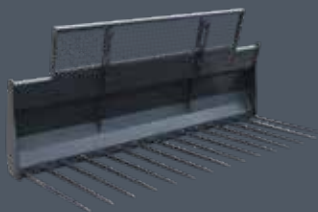


Pasūt. Nr.	Platums m	Tilpums m <sup>3</sup>	Dziļums mm	Atvēršanas platums mm	Zari Skaits	Svars kg	
3334760	1,28	0,87	790	856	10	500	
2449320	1,52	1,05	790	856	13	530	
3306680	1,88	1,28	790	856	16	730	
<b>Stumšanas mehānisms</b>							
3521560							

**Vajadzīgs 3. hidrauliskais izvads** | Platumam 1,88 vajadzīgi divi stūmēji.

## MĒSLU DAKŠAS.

Kūtsmēslu kraušanai. Zaru izkārtojums nepieļauj kravas zudumu.



Pasūt. Nr.	Platums m	Zaru garums mm	Zari Skaits	Svars kg			
3364760	1,25	810	7	125			
3364690	1,50	810	8	145			
3364520	1,75	810	10	165			
<b>Sānu zari</b> (dati uz komplektu)							
3534780							
3611820	2,00	810	11	243			
3611830	2,00	1.100	11	264			
3611930	2,25	1.100	12	288			
3660460	2,50	1.100	14	318			
<b>Sānu zari</b> (dati uz komplektu)							
3534780							
<b>Kraušanas režģis</b> (dakšām no 2.00 m darba platuma)							
3599680	2,00			40			

Satveršanas kausi, kuri iekožas, bet nenorij. Tos respektē pat riteņu iekrāvēji. Profesionāļi ProfiLine Next Generation iekrāvējiem.

### SATVERŠANAS KAUSS.

Piemērots visu veidu skābbarībai: ideāls tiešai kraušanaī un transportēšanai.



Pasūt. Nr.	Platums m	Atvēšanas platums mm	Tilpums m <sup>3</sup>	Svars kg	
3687650	1,60	1.480	0,88	512	
3687660	1,80	1.480	1,00	549	
3687670	2,00	1.480	1,10	601	
3687680	2,20	1.480	1,21	641	
3687690	2,50	1.480	1,38	753	
<b>Kukurūzas zobs pēc izvēles (dati uz komplektu)</b>					
3635370					
<b>Vajadzīgs 3. hidrauliskais izvads</b>					

### ATKRITUMU KAUSS.

Daudzfunkcionāls aprīkojums, īpaši paredzēts apjomīgiem materiāliem.



Pasūt. Nr.	Platums m	Atvēšanas platums mm	Tilpums m <sup>3</sup>	Svars kg	
3591550	1,80	1.480	1,00	557	
3632970	2,00	1.480	1,10	605	
3591560	2,20	1.480	1,21	636	
3602920	2,50	1.480	1,38	762	
<b>Sānu plāksne pēc izvēles (dati uz komplektu)</b>					
3660080					
<b>Vajadzīgs 3. hidrauliskais izvads</b>					



# AŠI PIE ĶĪPĀM!

**KATRA VASARA IR ĶĪPU  
INTENSĪVĀKĀ SEZŅŅA –  
SAGATAVOJĪETIES JAU  
LAIKUS: AR STOLL ĶĪPU  
APRĪKOJUMU.**

Apaļās vai kantainās ķīpas, ar plēvi  
vai bez tās: STOLL vienmēr atradīsiet  
piemērotu aprīkojumu.



**STOLL ķīpu satvērējs ir perfekta  
izvēle jebkura izmēra ķīpām.**

## **PLĒVĒ IETĪTU ĶĪPU SATVĒRĒJS H.**

Perfekti piemērots plēvē ietītām apaļām ķīpām:  
nav asu malu, kas varētu sabojāt plēvi.

Pasūt. Nr.	Svars kg						
2364610	225						
Apaļām ķīpām Ø no 1,00 m līdz 1,80 m / kantainām ķīpām Ø 1,60 m   <b>Vajadzīgs 3. hidrauliskais izvads</b>							

## **PLĒVĒ IETĪTU ĶĪPU SATVĒRĒJS PRO H.**

Drošai rīcībai ar apaļām un kantainām plēves ķīpām.

Pasūt. Nr.	Svars kg						
3395020	305						
Lielākais/saurākais atvērums: 2,05 m / 0,65 m   Efektīvais dziļums: 1,20 m   Transportēšanas platums: 1,35 m   Kantainām un apaļām ķīpām <b>Vajadzīgs 3. hidrauliskais izvads</b>							

## **ĶĪPU TRANSPORTIERIS AIZMUGURĒ.**

Āpaļo un kantaino ķīpu transportēšanai montāžai aizmugurē.

Pasūt. Nr.	Svars kg						
3336750	115						
Traktora trīspunktu uzcare aizmugurē vai iekārtu trīsstūris   Satveršanas zona no 0,94 m līdz 1,34 m / stieņa garums 1,28 m / caurules diametrs 0,12 m							





### KĪPU TRANSPORTIERIS H.

Ideal, um Rundballen zu transportieren.

Pasūt. Nr.	Svars kg						
3380410	105						

Apalām ķīpām | Satveršanas zona no 0,94 m līdz 1,34 m / stieņa garums 1,28 m / caurules diametrs 0,12 m



### VAIRĀKU KĪPU SATVĒRĒJS H.

Vienlaikus satver, paceļ un krauj līdz divām ķīpām.

Pasūt. Nr.	Svars kg						
2449950	150						

Apalām un kantainām ķīpām | **Vajadzīgs 3. hidrauliskais izvads**



### RUĻU-KĪPU DAKŠAS.

Piemērots visu veidu ķīpām.

Pasūt. Nr.	Svars kg						
3573240	245						

Plēvē ietītām apalajām un kantainajām ķīpām / satveršanas zona no 0,60 m līdz 1,85 m | **Vajadzīgs 3. hidrauliskais izvads**



### KĪPU KRAUTŅOTĀJS H.

Integrētais cēlēj mehānisms ļauj palielināt augstumu līdz 1,40 m.

Pasūt. Nr.	Svars kg						
1339660	260						

Apalām un kantainām ķīpām / lielāks pacelšanas augstums 1,40 m normālā augstumā | **Vajadzīgs 3. hidrauliskais izvads**

Sakraut krautni var ikviens, taču tikai daži tur savu solījumu. Mūsu palešu un ķīpu dakšas ir īsti eksperti savā jomā.



## ĶĪPU DAKŠAS H.

Žarus var novietot dažādi – tādejādi dakšas ir piemērotas visām ķīpām.

Pasūt. Nr.	Celbspēja kg	Zaru garums mm	Svars kg				
3378240		1x800 / 1x1.200	92				
3484720		2 x 800	89				
3411860		2 x 1.200	95				
<b>Rāmis</b>							
3385190	1.000		76				
<b>Smagu kravu zari (dati uz gab.)</b>							
1330130		1.200	9				
<b>Smagu kravu zari (dati uz gab.)</b>							
0476240		800	5				

Apaļām un kantainām ķīpām | Var uzstādīt papildu žarus

## LIELZMĒRA ĶĪPU DAKŠAS HS.

Attālumu starp zariem var viegli mainīt. Pie rāmja var uzstādīt arī palešu dakšu žarus.

Pasūt. Nr.	Zaru garums mm	Svars kg					
3684190	1.200	137					
3684200	1.200 salokāmi	143					
<b>Rāmis HS</b>							
3654340	–	110					
<b>Ķīpu zari HS (dati uz gab.)</b>							
2400050	1.200	20					
3331520	1.200 salokāmi	23					

Apaļām un kantainām ķīpām

## LIELZMĒRA ĶĪPU DAKŠAS.

Vairāku ķīpu, kas sakrautas viena uz otras, drošai transportēšanai.

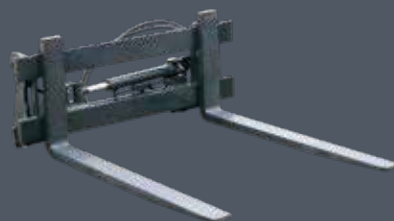
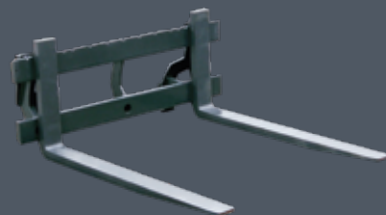
Pasūt. Nr.	Zaru garums mm	Svars kg	Lietderīgā slodze kg				
3611920	1.200 salokāmi	147	1.000				

Apaļām un kantainām ķīpām. Drošai braukšanai bez kravas pa publiskiem ceļiem ķīpu žarus var salocīt uz augšu.

# VISA PALETE.

## CELŠANA, KRAUŠANA, KRAUTŅOŠANA – AR STOLL PĀLEŠU DAKŠĀM JŪSU PROFILINE NEXT GENERATION IEKRĀ- VĒJAM JŪS VIENMĒR STRĀDĀSIET PRECĪZI:

- ✓ Palešu dakšas ir īpaši stabilas, jo STOLL lielu vērtību piešķir robustai konstrukcijai un vislabākajiem materiāliem.
- ✓ Zarus Jūs varat izvietot tā, kā tas der Jūsu darbam. Zarus var pārbīdīt ar rokām.
- ✓ Lielākās palešu dakšas paceļ līdz 3,5 t. Tādējādi tās ir viens no labākajiem frontālo iekrāvēju aprīkojumiem.



## PALEŠU DAKŠAS HD.

Dakšas pēc vēlēšanās var pārbīdīt – operators pie rāmja var uzstādīt arī ķīpu zarus.

Pasūt. Nr.	Celtspēja kg	Zaru garums mm	Svars kg	Platums mm	Stiprinājums		
3646850	2.500	1.200	196	1.250	ISO 2328		
3654360	1.600	1.200	166	1.250	ISO 2328		
3654370	1.600	1.000	158	1.250	ISO 2328		
<b>Rāmis HD</b>							
3654340	2.500		94	1.250	ISO 2328		
<b>Palešu zari HD (dati uz gab.)</b>							
3570730	1.250	1.200	51		ISO 2A		
3570720	800	1.200	36		ISO 2A		
3570710	800	1.000	32		ISO 2A		

Rahmen inkl. 3 Buchsen für Ballenzinken

## PALEŠU DAKŠAS HD AR PĀRBĪDĪTĀJU.

Pasūt. Nr.	Celtspēja kg	Zaru garums mm	Svars kg	Platums mm	Stiprinājums		
3614380	2000	1.200	257	1.250	ISO 2328		
<b>Rāmis HD</b>							
3666450	2.000		155	1.250	ISO 2328		
<b>Palešu zari HD (dati uz gab.)</b>							
3570730	1.250	1.200	51		ISO 2A		

Seitliche Verschiebung +/- 145 mm | **3. Steuerkreis erforderlich**

## PALEŠU DAKŠAS HS 1500.

Papildus palešu dakšu zariem pie rāmja var uzstādīt arī līdz četriem ķīpu zariem.

Pasūt. Nr.	Celtspēja kg	Zaru garums mm	Svars kg	Platums mm	Stiprinājums		
3430830	1.600	1.000	185	1.500	ISO 2328		
3434900	1.600	1.200	200	1.500	ISO 2328		
<b>Rāmis HS 1500</b>							
3434840	1.600		115	1.500	ISO 2328		
<b>Palešu zari HD (dati uz gab.)</b>							
3570710	800	1.000	43		ISO 2A		
3570720	800	1.200	66		ISO 2A		

# CELŠANAS PALĪGS.

## CILĀT SMAGUMUS – TAS IR VIEGLI.

Mūsu STOLL inženieru izvirzītais mērķis ir izstrādāt tādu aprīkojumu, kas lauksaimniecību padarīs efektīvāku. Ar mazāk strādniekiem un robustu tehniku Jūs vieglāk spēsiat organizēt savu ikdienu. Par to priecāties arī Jūsu ProfilLine Next Generation iekrāvējs.



STOLL ir vajadzīgs arī mežos Mēs Jums optimāli palīdzēsim arī meža darbos. Jo mūsu meži ir tā vērti.

## LIELZMĒRA MAISU PACĒLĀJS.

Īpaši izstrādāts beramu materiālu maisiem ar vienu vai divām cilpām. Aprīkojums paceļ kravu augstumā virs aprīkojuma pagrieziņa punkta – tā garantēti saglabājas redzamība.

Pasūt. Nr.	Lietderīgā slodze kg	Svars kg	Pacelšanas augstums virs aprīkojuma pagrieziņa punkta mm				
3602900	1.000	115	1.500				

Beramu materiālu maisiem līdz 1.000 kg

## BAG-LIFT H.

Perfekti piemērots beramu materiālu maisiem ar četrām cilpām.

Pasūt. Nr.	Lietderīgā slodze kg	Svars kg	Pacelšanas augstums virs aprīkojuma pagrieziņa punkta mm				
2357100	1.000	180	500				

Beramu materiālu maisiem līdz 1.000 kg

## KRAVAS ĀĶIS.

Labam līdzsvaram transportēšanas laikā: krava ir pa vidu un tuvu priekšējam tiltam.

Pasūt. Nr.	Celbspēja kg	Svars kg					
2309670	2.000	16					

Āķis novietots pagriežamā veidā

# IDEĀLS MEŽĀ UN MEŽSAIMNIECĪBĀ.

**DARBOS AR KOKMATERIĀLIEM STOLL MEŽĀ APRĪKOJUMS NODROŠINA EFEKTĪVU DARBU.**

Baļķu satvērējs un baļķu dakšas ir mežsaimniecības speciālisti.



## **BALĶU SATVĒRĒJS H AR HIDRAULISKU AUGŠĒJO SATVĒRĒJU.**

Baļķu satveršana ar augšējo satvērēju – tā nekas netiek pazaudēts.

Pasūt. Nr.	Liel. atvērums m (tūrais izmērs)	Svars kg					
3390260	1,04	235					

Vajadzīgs 3. hidrauliskais izvads



## **BALĶU DAKŠAS.**

Baļķu kraušanai un sastumšanai.

Pasūt. Nr.	Svars kg						
1317750	150						



## **AUGŠĒJAIS SATVĒRĒJS.**

Ideāls papildinājums palešu dakšām baļķu savākšanai vai kraušanai.

Pasūt. Nr.	Atvēršanas platums mm	Svars kg					
3548990	1.385	79					

Palešu dakšām HD un HS 1500 (jāpasūta atsevišķi) – vajadzīgs 3. hidrauliskais izvads

# INTELIĢENTĀ EKSTRĀ.



## DROŠĪBAS REŽĢIS.

Lai nekas neslīdētu: Tas nostiprina kravu uz leju.

Pasūt. Nr.	Svars kg						
3570550	23						
Lielizmēra ķīpu dakšas HS un palešu dakšas HD – Neder 1.500 mm rāmjiem							



## 14 GRĀDU ADAPTERIS.

Pateicoties uzlabotajam sagāšanas leņķim, viss paliek kausā.

Pasūt. Nr.	Svars kg						
3522000	12						
Labākam sagāšanas leņķim (komplekts: 2 stūri ar skrūvēm) – der tikai kausiem un mēslu dakšām							



## TRĪSPUNKTU ADAPTERIS.

Āķa aprīkojuma montāžai aizmugurē.

Pasūt. Nr.	Svars kg						
3386990	60						
Āķa aprīkojumam 3P montāžā aizmugurē, celtspeja 1,5 t apakšējo vilcējstieņu savienojuma punktā							



## ĀĶA APRĪKOJUMA PĀRBŪVES KOMPLEKTS.

Āķa aprīkojuma pārārīkošanai uz Euro standartu.

Pasūt. Nr.	Svars kg			
1334090	19			
1 komplekts ar pieslēguma plāksnēm (kr.+lab.)				



## ĀĶI UN CILPAS.

Komplekts pārārīkošanai uz āķa aprīkojumu.

Pasūt. Nr.	Svars kg			
3320080				
Komplekts: 2 āķi, 2 cilpas				



## APRĪKOJUMA STATĪVS.

Kārtībai ir jābūt: ideāla glabāšanas vieta līdz četriem aprīkojumiem.

Pasūt. Nr.	Platums m	Augstums m	Svars kg	
3523120	1,22	2,40	150	
Piegāde bez aprīkojuma.				

## ADAPTERIS / ĀTRĀS MAIŅAS RĀMIS.

Pasūt. Nr.	Svars kg			
3664360	70			
Adaptēra rāmis Euro uz Tenias				
3551060	44			
Adaptēra rāmis Euro uz Fauchaux				
3733790	78			
MX instrumentu adapteris Euro ātrās nomainīgas rāmja mehāniskās bloķēšanas ierīcei				
Iespēja::				
Ātrās maiņas rāmis Skid Steer				
Ātrās maiņas rāmis Euro				
Ātrās maiņas rāmis Euro + Alö				
Ātrās maiņas rāmis Euro +SMS				

**STOLL domā globāli un liberāli. Tāpēc mūsu sortimentā Jūs atradīsiet arī inteligentus speciālos risinājumus ProfiLine Next Generation sērijai, ja tie Jums kādreiz būs vajadzīgi. STOLL sniegs atbalstu jebkurā laikā.**

## DER JEBKURŠ APRĪKOJUMS – ARĪ NO CITIEM RAŽOTĀJIEM.

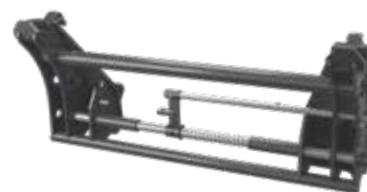
- ✓ Pie STOLL ProfiLine Next Generation un Solid frontālā iekrāvēja klients var piemontēt visu veidu aprīkojumu ar Euro stiprinājumu.
- ✓ Šiem frontālajiem iekrāvējiem – ar mūsu kombinēto nomainīgas rāmi – der arī citu ražotāju savienošanas sistēmas.



Tenias adapteris



Euro



MX rīku adapteris Euro ātrās nomainīgas rāmī



Euro + Alö



Skid Steer



Euro + SMS

# ZOLĪDI MEISTARI.

**ELASTĪGAS LIETOŠANAS IESPĒJAS, PATEICOTIES INTELIĢENTAM APRĪKOJUMAM – TAS IR MŪSU SOLID APRĪKJUMA SORTIMENTS. PROTAMS, VISS IR AUGSTĀKAJĀ STOLL KVALITĀTĒ AR IZCILU CENAS UN KVALITĀTES ATTIECĪBU. PIEMĒROTS JŪSU SOLID, MŪSU APRĪKOJUMS VIENKĀRŠI SPĒJ VISU.**

- ✓ Viegli rīkoties.
- ✓ Elastīgs darbā.
- ✓ Ilgs lietošanas laiks.

## **PALEŠU DAKŠAS.**

Paletes krauti ir viegli. Pateicoties stabilai konstrukcijai, ar palešu dakšām vienā reizē var pacelt līdz 1.000 kg. Palešu zaru attālumu pielāgojiet pēc savām vajadzībām.



Pasūt. Nr.	Celbspēja kg	Zaru garums mm	Svars kg	Platums mm	Stiprinājums		
<b>Palešu dakšas</b>							
3567980	1.000	1.000	113	1.200	ISO 2328		
<b>Rāmis</b>							
3567990	1.000	–	59	1.200	ISO 2328		
<b>Palešu zari</b> (dati uz gab.)							
3570700	500	1.000	27		ISO 1A		





## PLĒVĒ IETĪTU KĪPU SATVĒRĒJS.

Tā plēvē ietītās ķīpas paliek nebojātas. Plēvē ietītu ķīpu satvērējam nav asu malu, un tas ir speciāli izstrādāts plēvē ietītu ķīpu transportēšanai un kraušanai

Pasūt. Nr.	Atvēršanas platums mm (lielākais/mazākais)	Svars kg				
3714810	1.400/800	114				

Apaļām ķīpām Ø no 0,80 m līdz 1,40 m, **vajadzīgs 3. hidrauliskais izvads**

**Supervaronis aprīkojuma sortimentā. Apbruņojies katram izaicinājumam, šis aprīkojums ir gatavs cīņai. Uzticams un spēcīgs.**

## ĶĪPU DAKŠAS.

Vienas dakšas visām ķīpām. Vienkārši un droši transportējiet apaļas un kantainas ķīpas ar ķīpu dakšām. Atkarībā no lietošanas mērķa zarus var novietot rāmī 4 pozīcijās.



Pasūt. Nr.	Celtspēja kg	Zaru garums mm	Svars kg			
3611810	700	2x800	68			
3608420	700	2x1.200	76			
<b>Rāmis</b>						
3608430			58			
<b>Zari</b>						
0476240		800	5			
<b>Zari</b>						
1330130		1.200	9			

Ķīpu dakšas ir izstrādātas apaļu un kantainu ķīpu pārvietošanai.

## VIĒGLO MATERIĀLU KAUSS.

Ideāls viegliem un vidēji smāgiem darbiem. Ar to var labi kraut arī birstošus materiālus.



Pasūt. Nr.	Platums m	Tilpums ar kaudzi m³	Tilpums bez kaudzes m³	Svars kg		
3550490	1,40	0,45	0,36	99		
3550500	1,60	0,52	0,41	109		
3550510	1,85	0,61	0,48	131		
3550520	2,10	0,70	0,55	171		



# KOMPAKTS APRĪKOJUMS.

**IDEĀLS VISIEM UZDEVUMIEM, ARĪ TUR, KUR DAŽKĀRT  
KĻŪST ŠAURI – PLAŠS STOLL APRĪKOJUMA KLĀSTS. MA-  
NĒVRĒJAMI, EFEKTĪVI UN APKOPI NEPRASOŠI – MŪSU  
RISINĀJUMI IR PĀRLIECINOŠI KOPĀ AR COMPACTLINE.**

- ✓ Grābšana, satveršana vai kraušana – mūsu STOLL aprīkojums piedāvā precīzu risinājumu katram uzdevumam. Visur pie mājas un sētā, mežā, dārzā un ainavu veidošanā!
- ✓ Lai operators varētu brīvi pārrēdzēt darba zonu, visam aprīkojumam ir Skid Steer stiprinājums.
- ✓ Arī mazs ciniņš gāj lielu vezumu. Vieglā un kompaktā aprīkojuma konstrukcija ir izcili piemērota CompactLine.

Smilšu kaste ir vakardiena. Mūsu kausi CompactLine sērijai krauj, grābj un satver tāpat kā to lielie brāļi.

### KAUSS.

Piemērots visiem kraušanas darbiem.



Pasūt. Nr.	Platums m	Augstums m	Dziļums m	Tilpums bez kaudzes m <sup>3</sup>	Tilpums ar kaudzi m <sup>3</sup>	Svars kg	
3634460	1,22*	0,45	0,46	0,15	0,17	70	
3533440	1,22	0,57	0,60	0,18	0,21	100	
3495570	1,40	0,57	0,60	0,21	0,24	108	
3478580	1,57	0,57	0,60	0,27	0,31	118	
3478590	1,74	0,57	0,60	0,30	0,35	130	

\* CompactLine FC 150 P

### KAUSS AR PIESPIEDĒJU.

Universāls satveršanas aprīkojums, jo, pateicoties tā slēgtajai grīdai, var transportēt arī putrveida kravas.



Pasūt. Nr.	Platums m	Augstums m	Dziļums m	Atvēršanas platums mm	Svars kg		
3535300	1,20	0,67	0,60	950	115		
3535310	1,45	0,67	0,60	950	130		

Vajadzīgs 3. hidrauliskais izvads

Rīkošanās ar ķīpām, palešu kraušana, baļķu pārvietošana vai citi izaicinājumi – kompaktais STOLL aprīkojums spēj visu. Tikšana galā ar dažādiem piņķerīgiem darbiem tam ir ikdiena.

### DAKŠAS AR PIESPIEDĒJU.

Ideālas kūtsmēslu, komposta, krūmu un skābbarības savākšanai un kraušanai.



Pasūt. Nr.	Platums m	Augstums m	Dziļums m	Atvēršanas platums mm	Svars kg		
3535320	1,20	0,69	0,61	950	120		
3535330	1,45	0,69	0,61	950	135		

Vajadzīgs 3. hidrauliskais izvads

### SATVĒRĒJDAKŠAS.

Neaizstājamas mežsaimniecībā un ainavu veidošanā: Ar stabilajiem zariem tās satver apjomīgus koku zarus un stumbrus.

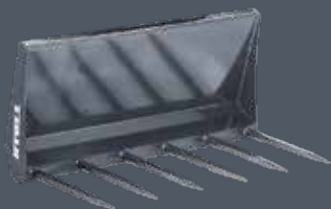


Pasūt. Nr.	Platums m	Atvēršanas platums mm	Svars kg				
3508220	1,15	870	130				

Vajadzīgs 3. hidrauliskais izvads

### MĒSLU DAKŠAS.

Kūtsmēslu un komposta kraušanai.



Pasūt. Nr.	Platums m	Augstums m	Dziļums m	Svars kg			
3509620	1,21	0,56	0,67	68			
3535290	1,45	0,56	0,67	79			

## ĶĪPU DAKŠAS.

Kompakta ķīpu pārvietošana šauros pagalmos vai kūtīs.



Pasūt. Nr.	Zaru garums mm	Svars kg	Celbspēja kg				
3486330	800	60	1000				
<b>Rāmis</b>							
3486100	–	36	–				
<b>Ballenzinken</b> (Angaben pro Stück)							
3486320	800	12	500				
<b>Opcionāli palešu zari</b> (dati uz gab.)							
3486290	800	12	500				

## PALEŠU DAKŠAS.

Klasika palešu kraušanai.



Pasūt. Nr.	Celbspēja kg	Zaru garums mm	Svars kg				
3486070	1.000	800	60				
3733280	1.000	1.000	113				
<b>Rāmis</b>							
3486100	–	–	36				
3567990	–	–	59				
<b>Palešu zari</b> (dati uz gab.)							
3486290	500	800	12				
3570700	500	1.000	27				
<b>Opcionāli ķīpu zari</b> (dati uz gab.)							
3486320	500	800	12				

## AUGŠĒJAIS SATVĒRĒJS.

Ideāls papildinājums palešu dakšām baļķu savākšanai vai kraušanai.



Pasūt. Nr.	Atvēršanas platums mm	Svars kg					
3520780	870	40					

CompactLine palešu dakšām (jāpasūta atsevišķi) | **Vajadzīgs 3. hidrauliskais izvads**



## BAĻĶU SATVĒRĒJS.

Stumbru atsevišķai satveršanai un kraušanai.

Pasūt. Nr.	Platums m	Atvēršanas platums mm (maks.)	Svars kg				
3556810	0,29	750	115				
<b>Baļķu satvērējs bez strēles (kombinējams ar kausa strēli)</b>							
3611140							
<b>Rotators pēc izvēles</b>							
3601520							
<b>Vajadzīgs 3. hidrauliskais izvads</b>							



## KAUSS.

Šauru, dziļu grāvju rakšanai – līdz 1,16 m zem zemes.

Pasūt. Nr.	Platums m	Darba dziļums zem zemes (m)	Pagrieziena leņķis	Svars kg			
3557480	0,30	1,16	118 °	105			
<b>Kauss bez strēles (kombinējams ar baļķu satvērēju)</b>							
3611160							
<b>Aprīk. Grāvju tīrīšanas kauss</b>							
3599580	0,80						
<b>Vajadzīgs 3. hidrauliskais izvads</b>							



## TRĪSPUNKTU ADAPTERIS.

Aprīkojuma montāžai aizmugurē, paredzēts CompactLine pie traktora.

Pasūt. Nr.	Lietderīgā slodze kg	Svars kg					
3601100	500	38					

Meklējat domubiedru? Šeit mēs esam. Greizsirdība mums ir sveša. Mēs labprātāk pārliecinām. Tieši tāpēc mēs esam konstruējuši CompactLine adaptera rāmi, kurš palīdzēs pievienot mūsu aprīkojumu Jūsu traktoram un cita ražotāja iekrāvējam.



#### **ADAPTERA RĀMIS EURO-SKID.**

Aprīkojuma ar Euro stiprinājumu montāža pie Skid Steer uzkares.

Pasūt. Nr.	Svars kg				
3547310	23,5				



#### **APRĪKOJUMA ADAPTERIS JOHN DEERE KOMPAKTAJAM FRONTĀLAJAM IEKRĀVĒJAM.**

Īsta STOLL kvalitāte John Deere kompaktajiem iekrāvējiem.

Pasūt. Nr.	Svars kg				
3571680	30				



Wilhelm STOLL Maschinenfabrik GmbH  
Bahnhofstr. 21 | 38268 Lengede  
Tälrunis: +49 (0) 53 44 / 20-222  
Fakss: +49 (0) 53 44 / 20-49182

[www.stoll-germany.com](http://www.stoll-germany.com)